

# **KATARSIS Workshop**

## **Lisbon, 28 January – 1 February 2008**

### **WP1.3 Housing and Neighbourhood Infrastructure**

Lawaetz-Foundation Hamburg

Karin Schmalriede

# Content of the presentation

## Content

### Who we are

1. Who we are ...

### Activities

2. Our activities in the ambit of local labour market, social and city development policies

### Examples

3. Combat exclusion from housing and through housing - examples

### Strategy

4. Comments and questions

# Who we are ..

Content

Who we are

Activities

Examples

Strategy

## Lawaetz Foundation - background

- Founded in 1986 by the Free and Hanseatic City of Hamburg
- a non profit organization with an intermediary character (mediating role between local state/administration and citizens, groups and actors of civil society)
- Main financing resources: City of Hamburg (different ministries, state and local level), European Commission

### Main aims (by statutes):

- enabling socially and economically disadvantaged people to have access to the labour-, training- and housing market via innovative methods of mobilizing the potentials of self-organization

# Lawaetz Foundation - activities

Content

Who we are

Activities

Examples

Strategy

Activities in the fields of labour market-, social- and city development policies (mainly addressed to the local/regional context)

- Consulting and project management
- project development, building management, neighbourhood development
- technical assistance of program implementation (f.e. European Social Funds)
- evaluation, applied research and knowledge transfer
- cooperation within European exchange projects (mainly regarding the issue of social exclusion)

# Lawaetz Foundation – examples of transnational co-operation

Content

Preparatory measurements against social exclusion – the case of neighbourhood management (2000)

Who we are

AVALON (Added Value of local Networking) (2001)

Activities

ELIPSE (European to Local Innovation for best practice policy Development combating Social Exclusion) (2002-2003)

Examples

IMINET (transnational networking in order to improve the integration of migrants into the labour market) (2002-2003)

Strategy

National awareness raising measurements for social inclusion policy (2004-2006)

PUSH – Publicly Subsidized Employment in Europe (Innovative measurements Art. 6 ESF) (2005-2006)

Young people from exclusion into inclusion (Urbact) (2005-2006)

CASE – Cities against social exclusion (Interreg IV c) (2005-2007)

Active against forced marriages (Daphne project) (2007-2008)

Co-operation with partner organizations from Austria, Czech Republic, Denmark, Hungary, Ireland, Italy, Netherlands, Poland, Romania, Slovak Republic, Spain, Sweden, UK

# Combat exclusion from and through housing – Hamburg

Content

Who we are

Activities

Examples

Strategy

- Project management and consulting of housing groups – aiming at a mix of different needs, groups and forms of financing (public funding, private ownership) – **three examples out of a list of almost 50 projects**
- Neighbourhood development and management within deprived areas – activation of inhabitants by empowerment, participation and self-help, supporting local economy and access to training

All initiatives are financed by public money (from different ministries at the local level )

# Exclusion from Housing

Content

Who we are

Activities

Examples

Strategy

- Two strategies in Hamburg:
  1. Avoid homeless through an advisory system on regional level (Fachstellen zur Wohnungssicherung)  
Modell projects: supported housing for special target groups
  2. Strengthening access to housing through collaboration with housing companies by contracts
- Main factor of problems with „Exclusion from housing“: drug abuse and debts:  
**Lack of advisory service for debtors?**
- Whats new?  
Increasing of young (urban) homeless people  
**Hamburg plans new living groups for young people to avoid that young people getting use to live on the street**

# Winkelmannscher Hof



Former Farmhouse building,  
public property

Selfhelp-Group: homeless men  
355 qm / 1 Unit / 8 Personen

financing: Construction and  
social welfare-department plus  
supported „Self-help“ („sweat-  
equity“)

Administration:

Lawaetz-Service GmbH

In function: 1992



# Billbrookdeich



Industrial area

Former drug user/Hiv

380 qm / 2 Units/ 12 young person

Finance through public programmes and  
„sweat equity Administration:  
Lawaetz-Service GmbH

In function since: 1994

# Henriettenstraße



Construction project for former homeless families

1300 qm / 14 Units /  
57 persons, incl, ca. 36 children and  
youngster

Finance trough public subsidies  
(hamburg bank, social welfare  
department and private loans

Owner: Lawaetz- Stadtentwicklungs  
GmbH (Erbbau)

In function since: 1995

# Combat exclusion through Housing

Hamburg programme: Aktive Stadtteilentwicklung (active urban area development programme)

Federal level: Social city Programme

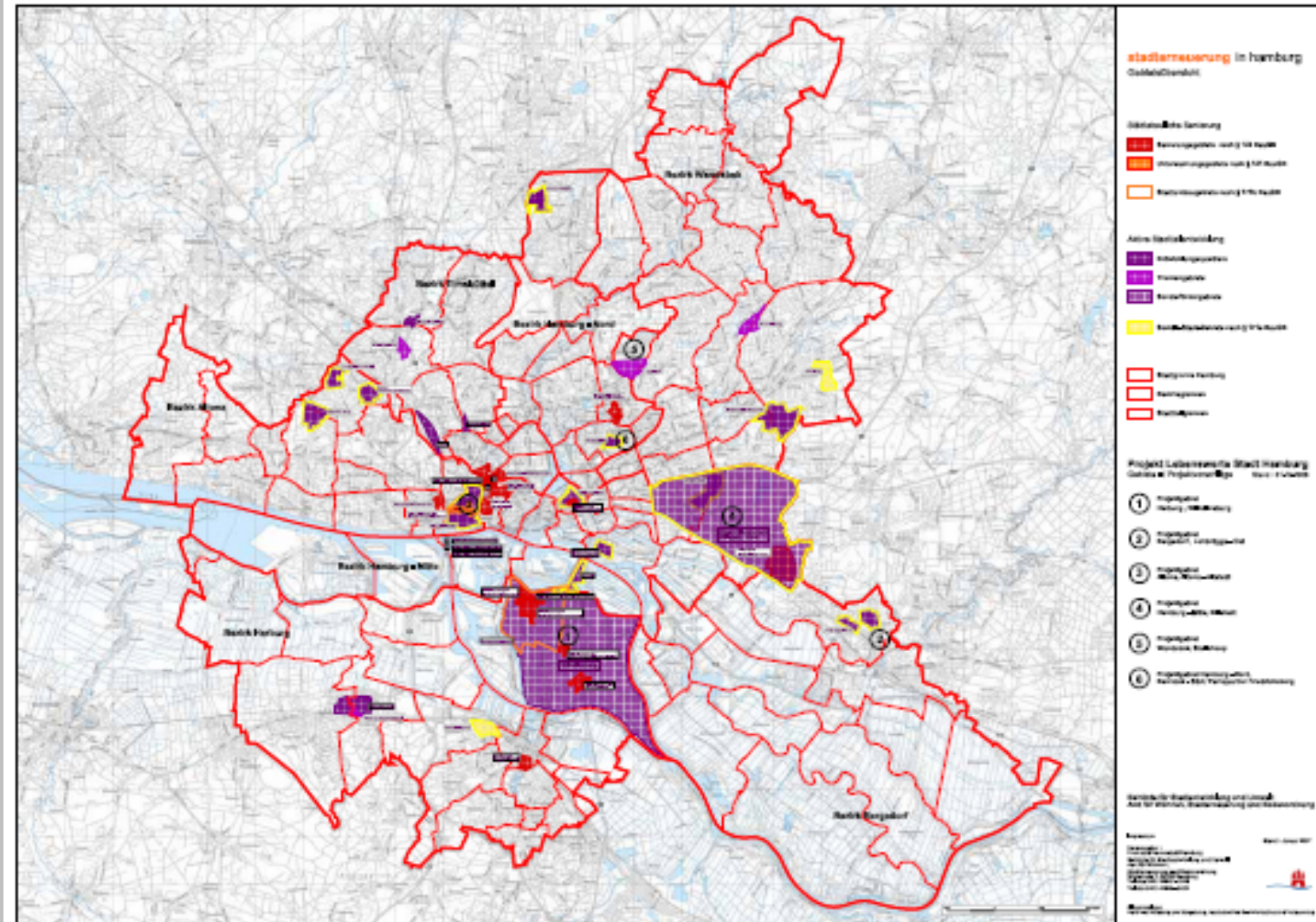
Main effect: improving infrastructure and housing conditions,

Deficit: emphasize on investment in buildings/stones, lack of possibilities for investment in talents or „heads“

# Example for Neighbourhood-Management: Investment in Lohbrügge-Nord (2000 – 2007)

Anteil aktive Stadtteil-entwicklung	Eigen-/Drittmittel	Gesamt
4.198.800 €	7.307.420 €	11.565.000 €
36 %	64 %	100%
<p>ca. 1/3 of Programme investment of the „Aktiven Stadtteilentwicklung“ got about 2/3 investment of privaten or from other ministeries (social welfare or education department etc.) mit nach Lohbrügge-Nord.</p>		

# Program activities of State/City level (partly supported by Federal level)





## Legende

Hier leben so wenige, dass die Stadtteile nicht bewertet werden können.

In elf Stadtteilen ist die Lage am schlimmsten, alle Probleme ballen sich.

Hohe Arbeitslosigkeit macht auch hier Förderung dringend nötig.

Hier sieht es etwas besser aus. Bevölkerung ist stärker vermischt.

Diese Stadtteile liegen in der Mitte zwischen reich und arm.

Hier wohnt die obere Mittelschicht. Wenig Arbeitslosigkeit.

In diesen Vierteln ist Arbeitslosigkeit und Armut völlig unbekannt.

## Die Kriterien

Aus zwölf Datensätzen zu Hartz-IV-Empfängern, Schulabbrechern, Sprachförderbedarf oder Jugendarbeitslosigkeit hat die GAL eine Karte entwickelt, die die soziale Lage eines jeden Stadtteils bewerten soll. Die rot markierten Stadtteile sind laut GAL „abgehängt“ und müssen dringend gefördert werden. Die rot schraffierten Stadtteile weisen zwar bessere Daten auf. Allerdings ist hier die Situation von Jugendlichen und Kindern ähnlich wie in den „roten“ Stadtteilen. Deshalb sollen auch sie gefördert werden.



# the Beginning: Future Search



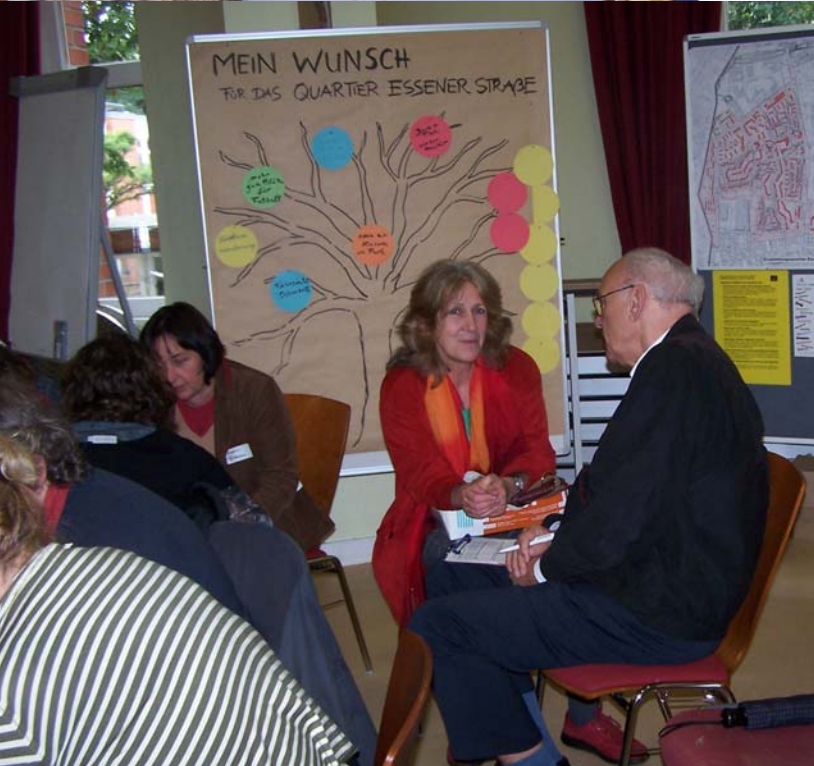


# Future search – together looking for a better future of the neighbourhood





# Working in (small) groups





# Organized as a transparent process

Transpa

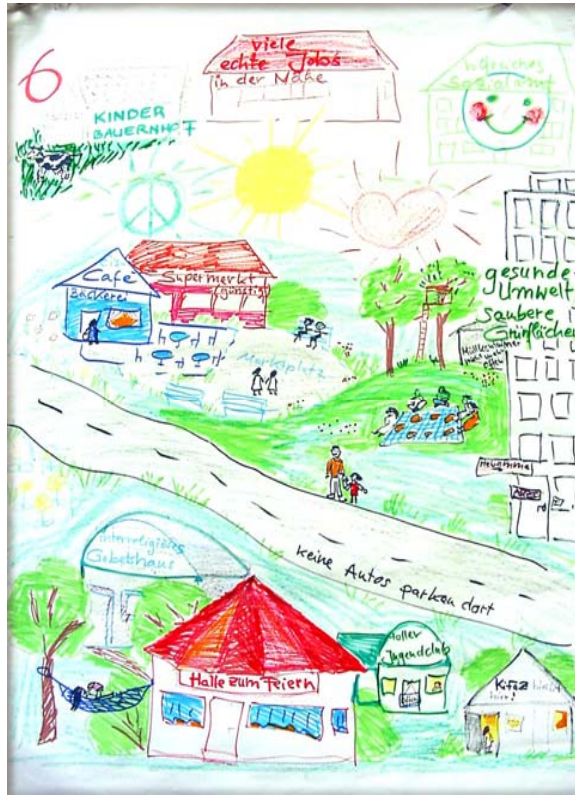




# Stadtteilbeiräte – Advisory committees



# Visions of inhabitants





# After work is before work – end of the programme



Thank you for your attention!

Vielen Dank

für Ihre Aufmerksamkeit !

Karin Schmalriede  
Schmalriede@lawaetz.de

Johann Daniel Lawaetz-Stiftung  
Neumühlen 16 - 20  
22763 Hamburg  
Tel.: 040/ 39 99 36-0  
www.lawaetz.de

Arbeiten viele Jahre zusammen, am Ende der Programmlaufzeit ca. 70 bis 80  
Sitzungen mit bis zu 200 verschiedenen Personen

Durchschnittlich ca. 10 bis 20 Teilnehmer/innen

Unterschiedliche Tagungsorte und Sitzungsleitungen

Standardzusammensetzung:

alle Parteien, am Ort tätige soziale Organisationen (Kitas, Elternschule),  
Schulen, Polizei, Wohnungswirtschaft, Bürgervereine und  
Bewohner/innen (oft in Doppelfunktion) ggf. kirchliche/religiöse  
Organisationen (Islamische Gemeinde, Aleviten etc.)

# Woran a

Generell immer Infos über aktuelle Themen, Aktivitäten, Kurse, Veranstaltungen

Verfügungsfonds (falls es keinen Finanzkreis gibt)

Vorbereitung von Festen etc.

Themenbeispiele:

Sanierung Bolzplatz; Erhalt Bauwagenplatz, Einspeisung von Heimatfernsehen, Ratten in der Flüchtlingsunterkunft

Baulärm und Igelvertreibung

Vermeidung von Problemen zu Sylvester

Diskussion EU-Erweiterung; Kopftuchthema

Gegendemo (Nazis)

Vermeidung von Müll und Vandalismus

Förderung der Geselligkeit:

Weihnachtsfeiern mit „(Ramsch-)Juuulklap“



# Effekte

## Eine Auswahl

intensive Bürger/innenbeteiligung

Vernetzung der Akteure

Verständnis für unterschiedliche Auffassungen

Einbeziehung des Expertenwissens

Transparenz von Verfahren

Organisation von Problemlösungen (auf Zuruf/durch Protokolle)

Stärkung der Selbstorganisation von Quartieren

bündeln der Parteienaktivitäten

u.v.a.m